

Til grundejerne

Store Lyngby, 4.12.2016

Grundejerforeningens bestyrelse har fået en hel del klager over den konsekvente brug af vejene til parkering.

Vi vil derfor med dette prøve at gøre det klart hvilke regler der er gældende for dette område. Der er i bund og grund to sæt regler der er gældende:

1. Der er servitutter for udstykningen, [klik her](#) og
2. Grundejerforeningens vedtægter, [klik her](#)

Servitutterne for Tammosevej indeholder alle denne passus:

8. Garager, parkeringspladser og overkørsler

Ved tilrettelægningen af indkørselsforholdene til parcellerne må sikres plads for parkering af mindst 2 biler på parcellen. Garager skal overholde de under pkt. 2 nævnte byggelinier, og 1 garage i forbindelse med 1 forplads til 1 bil vil opfylde nævnte parkeringskrav. Parkering må ikke finde sted på områdets veje, men må henvises til parcellerne eller til de fælles parkeringspladser, som indrettes på de korte blinde veje.

Der må altså ikke parkeres på vejene, og de græsbelagte rabatter er ikke konstrueret til at tåle parkering, som derfor bør undgås.

Servitutterne for Tvedåsvej indeholder ikke denne passus. Under beskrivelsen af veje og stier nævnes en ”vendeplads”, der altså ikke bør benyttes til parkering.

I vedtægterne der gælder for hele grundejerforeningens område, Tammosevej og Tvedåsvej, er der forbud mod parkering af køretøjer på over 3500 kg.

§ 7. Stk. 2: Motorkøretøjer over 3500 kg totalvægt på det samlede vogntog må ikke henstilles/parkeres på den enkelte parcel eller på grundejerforeningens område.

Der henvises i øvrigt til [Bekendtgørelse om parkering i Hillerød Kommune](#), afsnit ”Parkering på veje” hvor der bl.a. anføres:

§ 7. Bil med tilladt totalvægt på indtil 3.500 kg, påhængskøretøj med tilladt totalvægt på op til 2000 kg., motorcykler med mere end 2 hjul samt motorcykler med sidevogn kan standse eller parkere med en del af køretøjet på fortov, hvis der friholdes mindst 1,5 m fortovs-bredde.

De følgende billeder er til illustration af de nævnte forhold,.

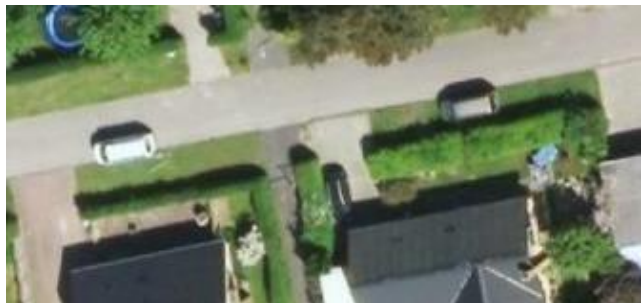


STORE LYNGBY GRUNDEJERFORENING

Den røde bil er parkeret på vendepladsen i stedet for i indkørslen



Den hvide bil her er parkeret på vejen. OK hvis det er en gæst på kortvarigt besøg.
Den grå bil bør **ikke** holde på græsrabatten men i indkørslen.



Her ses to ”langtidsparkerede” trailere der skal ind på egen grund.
Man kan også se at græsrabatten ikke kan holde til vedvarende parkering (nederst i billedet)

Hensigten med denne henvendelse er bl.a. at efterlever en paragraf i en af servitutterne.

4. *Parcelejerne er pligtige at respektere grundejerforeningens vedtægter, således som disse til enhver tid måtte være lovlige vedtaget, og hvori kan optages bestemmelser om parcellernes bebyggelse, udnyttelse, beplantning m.v., alt med henblik på at udvikle og beskytte udstykningsområdet som et smukt boligkvarter.*

Med venlig hilsen
Bestyrelsen



Bekendtgørelse om parkering

I medfør § 28 stk. 3, § 92 stk. 1, § 92 c, stk. 4, § 121 og § 122a i færdselsloven, § 90 og 91 i lov om offentlige veje, samt § 11, stk. 1, nr. 3, litra b, i bekendtgørelse om parkeringskort for personer med handicap, fastsættes med samtykke fra Politidirektøren i Nordsjælland følgende:

Anvendelsesområde og definitioner

§ 1. Denne bekendtgørelse gælder for Hillerød Kommune og omhandler standsning og parkering på veje og pladser, der er omfattet af lov om offentlige veje, samt private fællesveje, der

administreres efter lov om private fællesveje, afsnit III, jf. lovens § 3.

Stk. 2. Ved vej forstås i denne bekendtgørelse gade, vej, torveplads, bro, midterrabat, helleanlæg, siderabat samt grønne eller belagte sidearealer.

Stk. 3. Ved parkeringsplads forstås i denne bekendtgørelse, et areal, der er indrettet til parkering og afmærket hertil ved parkeringstavle, afstribning eller afvigende belægning, såfremt dette ikke strider mod andre bestemmelser.

Stk. 4. Ved parkering forstås i denne bekendtgørelse enhver hensætning af et køretøj, med eller uden fører, i mere end 3 minutter. Af- og pålæsning af gods, samt af- og påstigning anses ikke for parkering, og vil således ikke være i strid med eventuelle parkeringsrestriktioner. Ved standsning forstås i den bekendtgørelse enhver hensætning af et køretøj, med eller uden fører, under 3 minutter.

Afmærket parkering (parkeringspladser)

§ 2. Parkering på parkeringsplads må, når arealet er opdelt i parkeringsbåse, kun ske i parkeringsbåsene.

Stk. 2. Køretøjer med en tilladt totalvægt på over 3.500 kg må kun parkere i parkeringsbåse, hvor det ved afmærkning eller med færdselstavle er tilladt disse køretøjer at parkere.

Stk. 3. Ingen del af et parkeret køretøj, med eller uden gods, må være udenfor afmærket parkeringsbås.

§ 3. Hyrevogne må ikke standse eller parkere for at søge hyre, medmindre det ved skiltning eller afmærkning på kørebane er tilladt.

Betalingsparkering

§ 4. For parkering på plads med betalt parkering skal der betales afgift, som angivet på betalingsautomaten. Der kan på betalingsautomaten anvises andre betalingsformer.

Stk. 2. Køretøjets registreringsnummer skal altid registreres ved ankomst på Kommunale betalingsparkeringspladser, uanset om der kun parkeres i gratisperioden. Parkeringssskive kan ikke benyttes som registrering ved betalingsparkering. Hvis du bruger automaterne, skal du angive den tid, du forventer at holde på p-pladsen.

Stk. 3. Senest ved udløbet af den tid, for hvilken der er betalt, skal køretøjet være fjernet fra pladsen. Parkeringsperioden kan dog forlænges ved at der betales yderligere afgift, så længe den højst tilladte parkeringstid på stedet ikke overskrides.

Stk. 4. Køretøjer med handicapskilt jf. ”bekendtgørelse om parkeringskort for personer med handicap”, er fritaget for betaling på de i stk. 1 nævnte betalingsparkeringspladser.

Parkering på veje



STORE LYNGBY GRUNDEJERFORENING

§ 5. På vej er det forbudt at parkere påhængskøretøjer, køretøjer med tilladt totalvægt over 3.500 kg eller særligt indrettede køretøjer også ikke-registrerede med eller uden prøveskilte, med henblik på udlejning, salg, reparation, reklame eller overnatning.

§ 6. På vej er det i tidsrummet kl. 18:00 – 06:00 forbudt at parkere motorkøretøjer med en tilladt totalvægt på over 3500 kg, påhængskøretøj, traktor samt motor- og påhængsredskab. Nævnte køretøjer må kun parkeres på steder, hvor det ved afmærkning er tilladt at parkere disse køretøjer i anførte tidsrum.

Stk. 2. Påhængskøretøjer med en tilladt totalvægt på op til 2000 kg, kan parkeres i indtil 24 timer, medmindre andet er anvist ved skiltning eller afmærkning på kørebane. Endvidere kan

campingvogn, i forbindelse med klargøring, herunder pakning og udpakning, ligeledes parkere i indtil 24 timer medmindre andet er angivet ved skiltning eller afmærkning på kørebane.

§ 7. Bil med tilladt totalvægt på indtil 3.500 kg, påhængskøretøj med tilladt totalvægt på op til 2000 kg., motorcykler med mere end 2 hjul samt motorcykler med sidevogn kan standse eller parkere med en del af køretøjet på fortov, hvis der friholdes mindst 1,5 m fortovs-bredde.

§ 8. Øvrige begrænsninger for standsning og parkering, som er tilkendegivet ved skiltning eller anden afmærkning, ændres ikke ved denne bekendtgørelse.

Parkeringsafgift

§ 9. For overtrædelse af denne bekendtgørelse pålægges der i medfør af færdselslovens § 121 og § 122a en afgift. Afgiften pålægges ved en skriftlig meddelelse, der anbringes på køretøjet, overgives til føreren eller sendes med posten.

Politiets patruljekørsel

§ 10. Nordsjællands Politis patruljekørsel med politiets tjenestekøretøjer og politiets cykler, er undtaget fra eventuelle kørselsforbud gældende for strækninger i Hillerød Kommune, hvor kørsel ikke er tilladt, herunder gågadestrækninger, stier i parker og anlæg mv.

Ikrafttrædelse

§ 11. Bekendtgørelsen træder i kraft ved byrådets beslutning den 27. februar 2019

